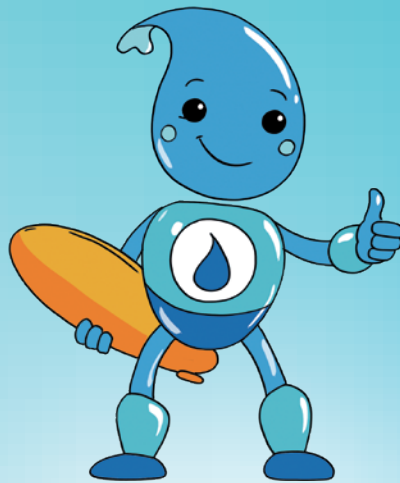


# ¿SABÍAS QUE...?

## EL AGUA

Utilizar solo el agua que necesitamos y reducir su consumo en lo posible, es importantísimo para que todos podamos seguir disfrutando de este maravilloso recurso natural.



## USO SOLIDARIO

Aunque el agua esté a nuestro alcance, debemos utilizarla de forma solidaria, pensando también en aquellos que tienen más difícil poder disfrutar de ella.

Además, es importante consumir solo aquello que necesitamos ya que para producir las cosas que usamos diariamente, se utiliza una cantidad importante de agua.

PARA HACER



SE NECESITAN

PARA PRODUCIR



SE NECESITAN



→ 4.400 L  
de agua



→ 2.400 L  
de agua



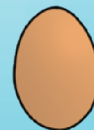
→ 3.000 L  
de agua



→ 200 L  
de agua



→ 80 L  
de agua



→ 135 L  
de agua



→ 1.200 L  
de agua



→ 70 L  
de agua

Juntos podemos construir un mundo más sostenible cuidando del medioambiente.

**¡CONSUME DE FORMA RESPONSABLE!**